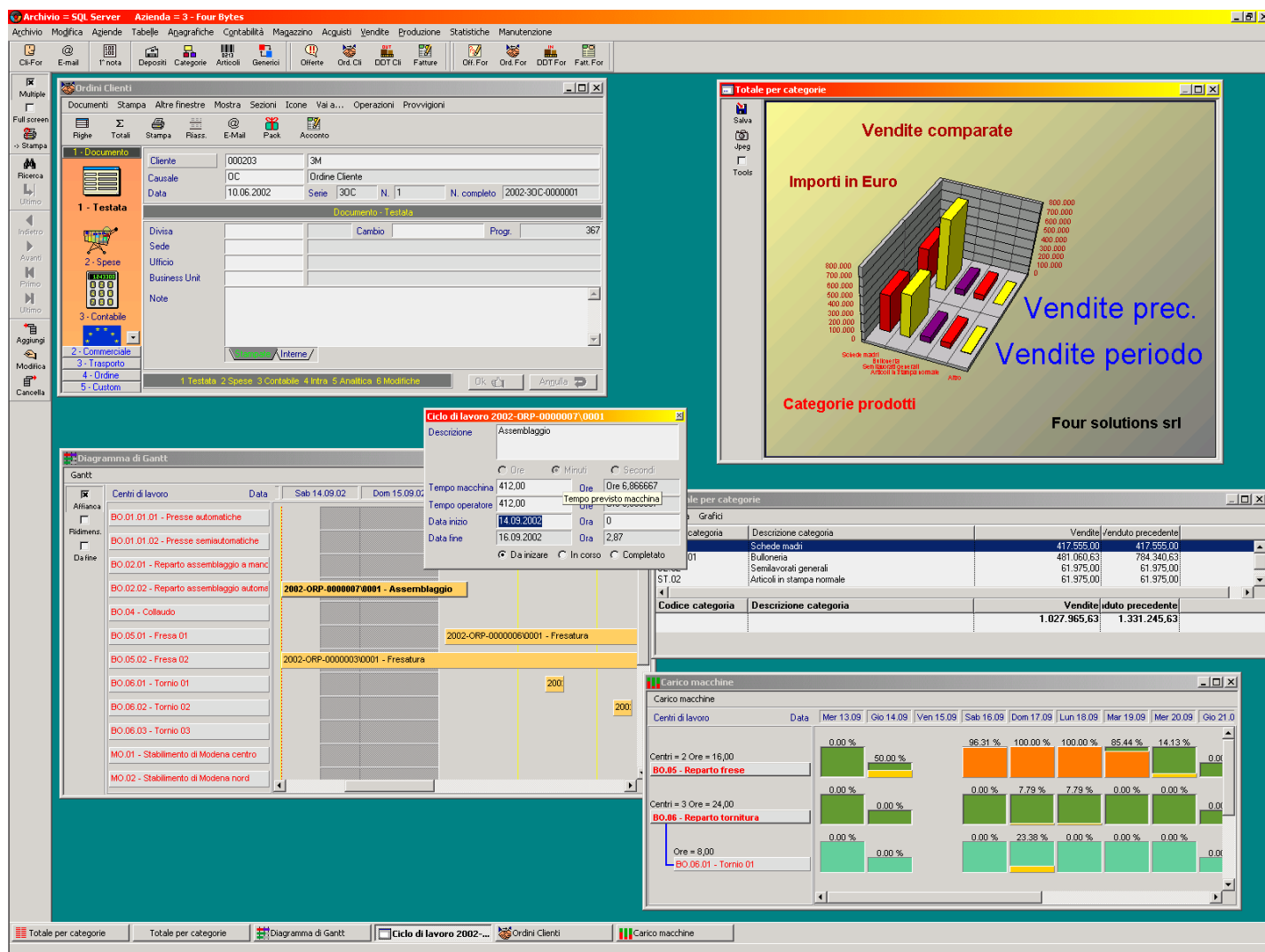


Target Cross



Top technology

Target Cross stabilisce nuovi parametri nell'evoluzione degli ERP

La sua esclusiva architettura di sistema, le sue funzionalità cross platform e cross database, le inedite possibilità di personalizzazione, il livello di completezza delle funzioni, il modo di utilizzo di Internet e tante altre caratteristiche rendono Target Cross veramente qualcosa a parte nel panorama del software gestionale.

Il nuovo punto di riferimento

Target Cross è un programma di gestione aziendale integrata (ERP) che, per la sua tecnologia ed i suoi contenuti, si propone sul mercato stabilendo **nuovi parametri di valutazione** con i quali i concorrenti, volenti o nolenti, dovranno confrontarsi.

La sua **esclusiva ed avanzatissima architettura** ha permesso lo sviluppo di un prodotto che supera ampiamente i limiti funzionali che fino alla sua comparsa venivano tradizionalmente associati a questi tipi di prodotto.

Il software gestionale infatti è sempre stato visto come qualcosa che solo parzialmente poteva soddisfare le esigenze e coprire le necessità dell'azienda in cui si trovava ad operare: spesso l'implementazione portava a rinunce e compromessi, che diminuivano il grado di soddisfazione dell'Utente.

Per ovviare al fatto che un singolo prodotto doveva lavorare nei più svariati ambienti di lavoro, adattarsi a strutture aziendali e soddisfare esigenze pratiche spesso diverse se non in contrasto tra di loro, sono stati proposti molti meccanismi per incrementarne la flessibilità.

Ma nessuno di questi si è dimostrato veramente soddisfacente

Obiettivo ambizioso

Il progetto Target Cross è nato con il dichiarato scopo di non essere uno dei tanti prodotti sul mercato, con qualche funzione originale qua e là, ma di posizionarsi ad un livello decisamente superiore. Per fare ciò, già l'approccio tecnico al progetto ha dovuto essere non convenzionale.

Un progetto completamente nuovo

Nel nostro settore **molto poco viene creato ex novo**: nella maggior parte dei casi, per un problema di tempi e costi, si parte da un progetto preesistente, lo si modifica e lo si migliora.

L'impostazione di base, comunque, resta sostanzialmente invariata.

Il progetto Target Cross è nato con l'ambizioso scopo di superare i limiti funzionali dei prodotti presenti sul mercato.

Per questo non poteva derivare da nessun precedente progetto, ma doveva essere qualcosa di completamente inedito.

Siamo dunque partiti da una analisi completamente nuova, progettando le strutture in funzione dello scopo che ci eravamo prefissi.

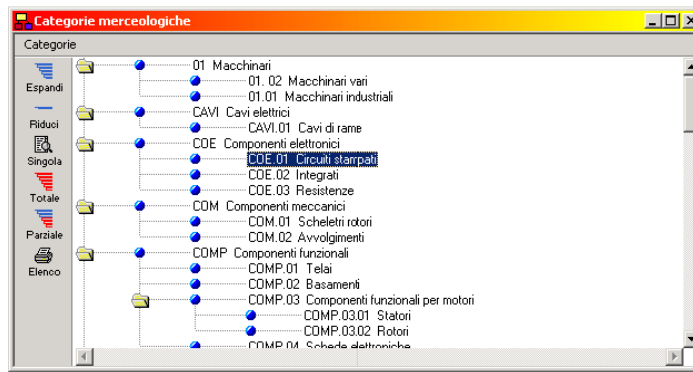
Il risultato è un prodotto che rappresenta un vero salto qualitativo per quanto riguarda le carenze tradizionalmente presenti negli ERP, potendosi adattare all'Azienda in un modo senza precedenti, evitando gli inconvenienti generalmente riscontrati.

Il risultato di questo grande sforzo è un software con una impostazione profondamente originale ed esclusiva, la quale ha permesso di raggiungere un livello tecnico e funzionale assolutamente non comparabile ad altri prodotti.

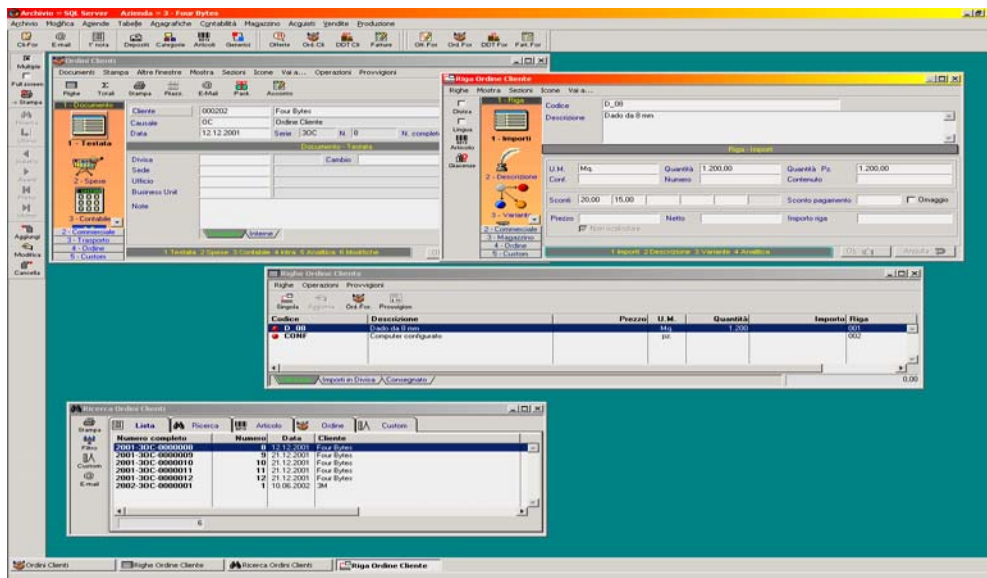
La tecnologia più avanzata

- **Architettura del programma:** il programma è **memorizzato in un database**; questo permette un grado di flessibilità mai raggiunto prima. Il programma può modificare sé stesso o le sue instance mentre sta girando.
- **Collegamento ai database:** può funzionare praticamente con tutti i database in commercio (SQL Server, Oracle, DB2, DB2 400, Sybase, My Sql, SQL Anywhere, ecc.)
- **Gestione a formule:** il programma può funzionare come un foglio elettronico, e l'Utente può scrivere le formule che determinano il modo di funzionamento, incrementando enormemente la flessibilità del prodotto.
- **Campi custom:** è possibile modificare in tempi brevissimi le strutture dati e le finestre di visualizzazione, senza modificare il programma.

- **Tabelle gerarchiche:** tutte le tabelle hanno una struttura a livelli, che permette maggiore funzionalità operativa e più flessibili aggregazioni statistiche



- **Aggiornamenti:** aggiornamento automatico incrementale dei posti di lavoro e delle installazioni.
- **Connessione ad Internet:** una inedita tecnologia di connessione consente velocità e funzionalità impensabili fino ad ora.
- **All in one:** le funzionalità sono tutte contenute nel programma, anche quelle solitamente delegate a software esterni (foglio elettronico, e-mail, schedulazione della produzione, Gantt, ecc.)
- **Motori di personalizzazione:** le modifiche apportate al programma possono essere trasferite alle versioni successive mantenendo la compatibilità a livello del singolo oggetto.
- **Interfaccia utente:** gli ambienti operativi (es. emissione di documenti, anagrafiche, ecc.) sono multiwindow, con più finestre che lavorano in modo sincronizzato. Menu globali e di finestra, toolbars globali e di finestra. Tutti questi elementi sono personalizzabili.



- **Struttura a task:** l'organizzazione del programma è per task e non per finestre. Un task è un insieme di oggetti (finestre, menu, ecc.) che condividono lo stesso ambiente e le stesse variabili. Questo consente l'aggiunta di oggetti customizzati, che lavorano in sincronia con quelli standard.

Presentazioni del programma

La presentazione è articolata su vari documenti, che illustrano i differenti aspetti funzionali, tecnici ed operativi.

Architettura

L'architettura di Target Cross rappresenta una pietra miliare dell'evoluzione degli ERP.

Per comprendere le avanzatissime caratteristiche del prodotto, è necessario gettare uno sguardo alla sua struttura interna ed a come è stato ingegnerizzato.

In questa presentazione saranno illustrati i principali punti che rendono Target Cross veramente unico e diverso nel panorama del software gestionale.

Personalizzazioni

Le possibilità di personalizzazione di Target Cross permettono di adattare il prodotto alla realtà operativa in cui si troverà ad operare.

I suoi esclusivi meccanismi di personalizzazione gestionale permettono una maggiore velocità e facilità operativa, e consentono di evitare i rischi ed i problemi generalmente connessi alla customizzazione degli ERP.

Contenuti

Le ampie possibilità di adattamento di Target Cross, date dalla gestione a formule e dalle possibilità di personalizzazione, non debbono fare dimenticare quello che il programma è in grado di fare come standard.

Le ampie ed articolate funzioni, la sofisticata interfaccia grafica e la filosofia All in one, che incorpora moduli usualmente disponibili solo come prodotto esterno, posizionano Target Cross ai massimi livelli nel mercato degli ERP.